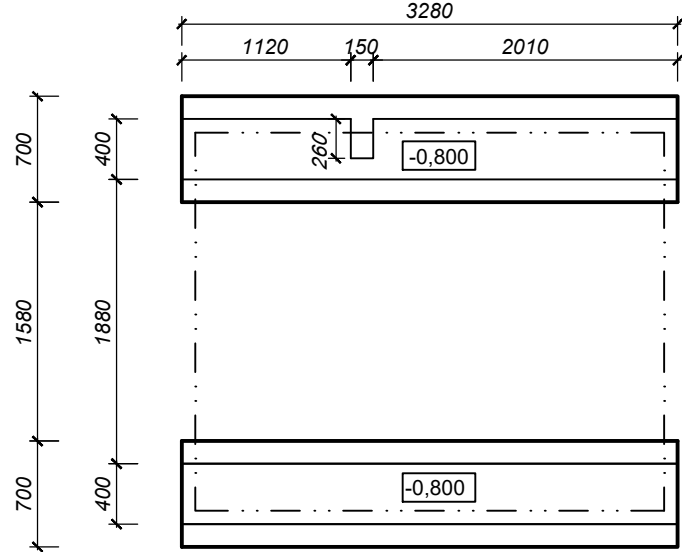
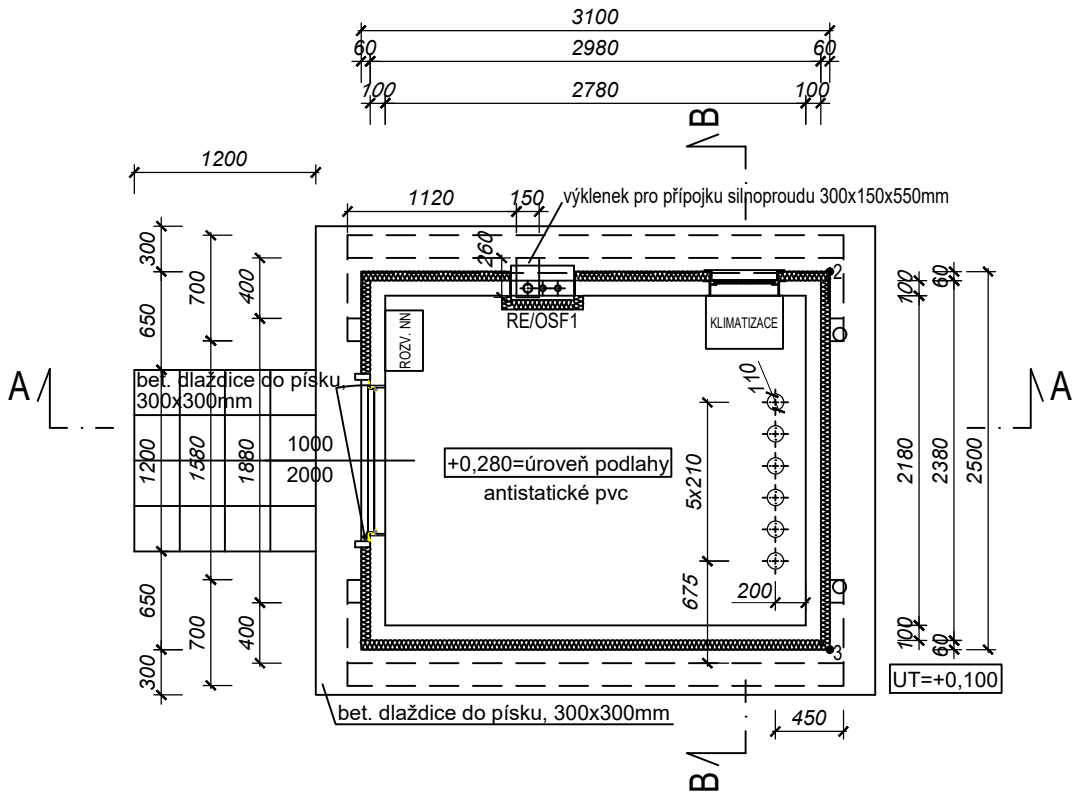


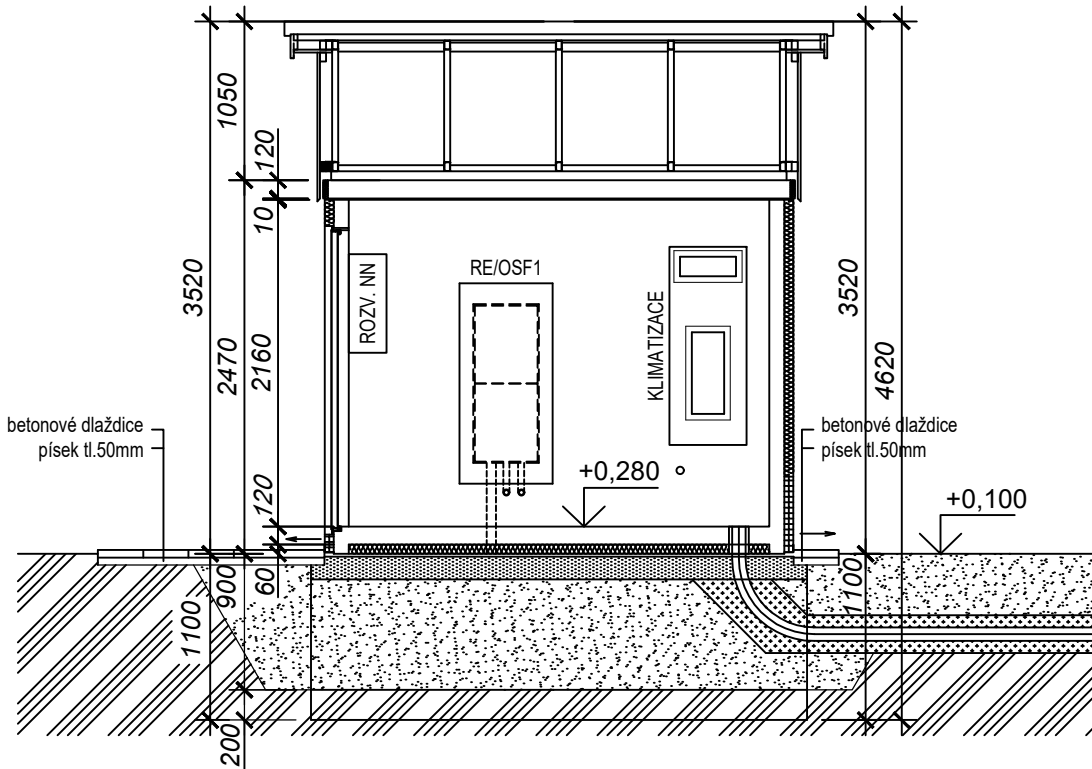
PŮDORYS ZÁKLADOVÝCH PASŮ



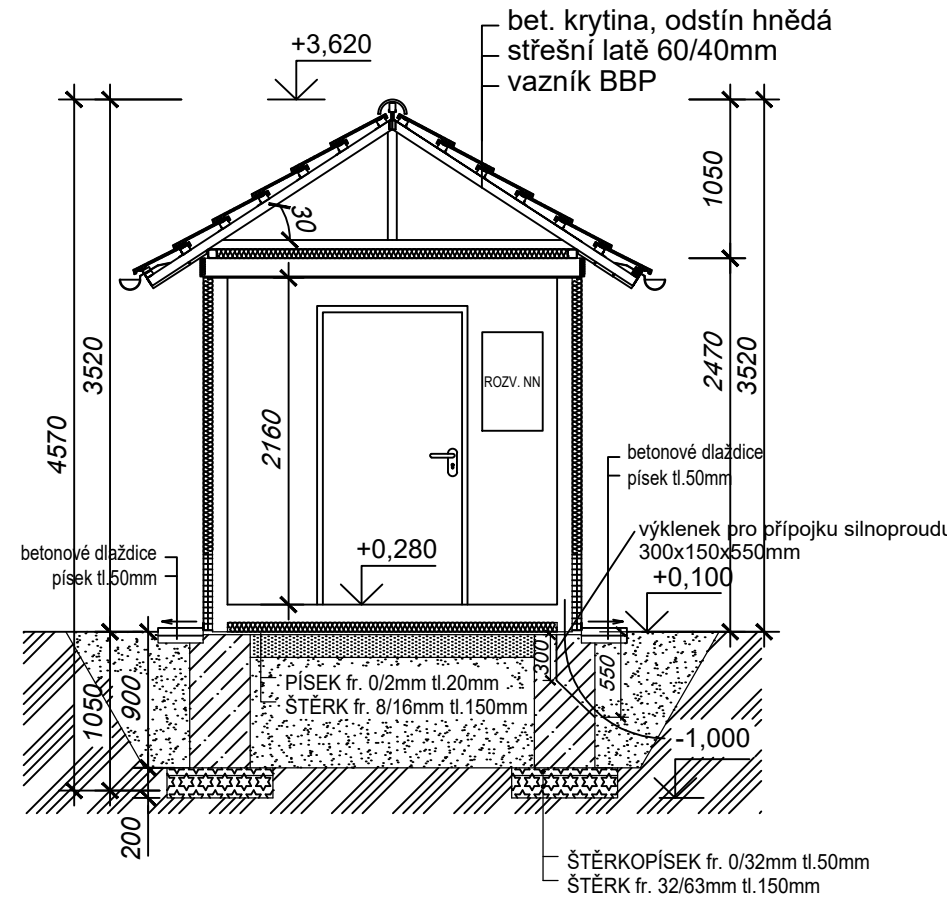
PŮDORYS



ŘEZ A-A

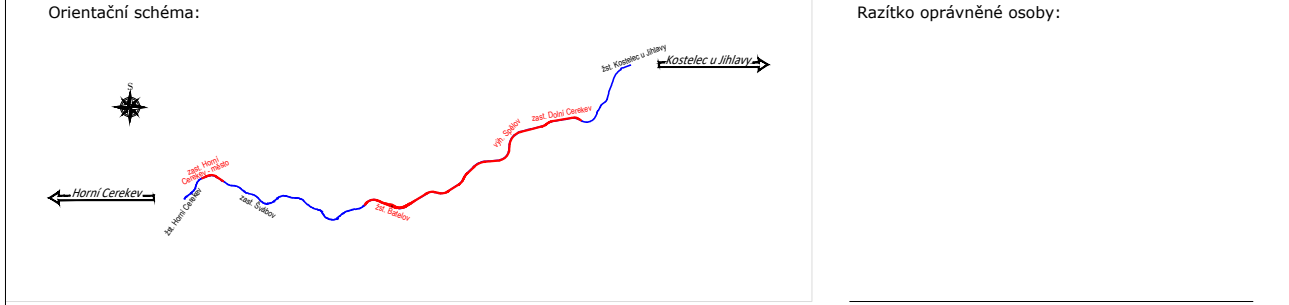


ŘEZ B-B



EVROPSKÁ UNIE
Evropské strukturální a investiční fondy
Operační program Doprava

Ministerstvo dopravy
Státní fond dopravní infrastruktury



| | | | |
|---------|------------|----------------------|--------------------|
| Revize: | Datum: | Popis: | Kontroloval: |
| 000 | 15.11.2022 | Čistopis dokumentace | Ing. Josef Naništa |
| | | | |
| | | | |

| | | |
|---------------------|---|--|
| Stavebník/Investor: | Správa železnic, státní organizace | |
| Adresa: | Dlážděná 1003/7, 110 00 Praha 1 | |
| Zástupce investora: | Stavební správa západ | |
| Adresa: | Sokolovská 1995/278, 190 00 Praha 9 | |

| | | |
|---------------------|---|--|
| Zhotovitel stavby: | SAGASTA s.r.o. | |
| Adresa: | Novodvorská 1010/14, 142 00, Praha 4 - Lhotka | |
| Kontakt: | T: +420 261 344 100 E: info@sagasta.cz | |
| Zhotovitel objektu: | SUDOP BRNO, spol. s r.o. | |
| Adresa: | Kounicova 26, 611 36 Brno | |
| Kontakt: | T: +420 972 625 804 E: sudop@sudop-brno.cz | |

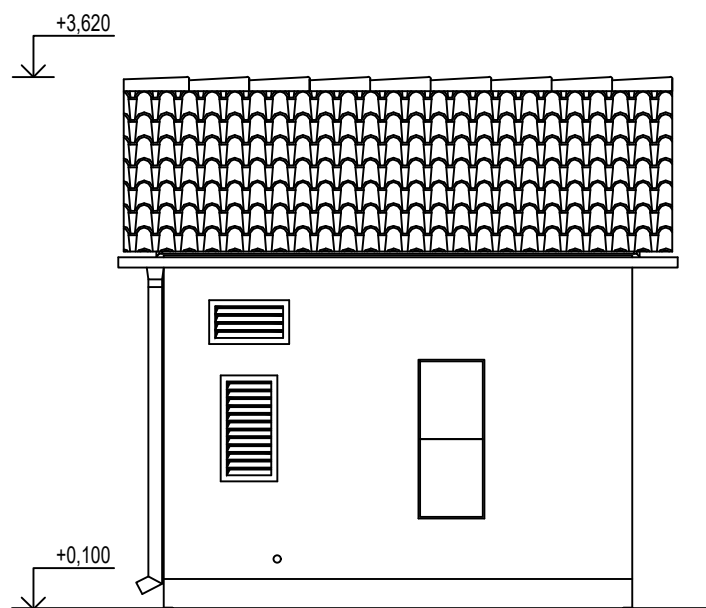
| | | | |
|--|------------------------------------|--|-----------------------------------|
| Hlavní projektant (HIP): Ing. Emil Špaček | Specialista: Ing. Josef Naništa | Odpovědný projektant: Ing. Petr Tomášek | Zpracovatel: Ing. Petr Tomášek |
|--|------------------------------------|--|-----------------------------------|

| | | | | |
|----------------------------|--|---|----------------------|---|
| Název stavby/akce: | | Rekonstrukce ŽST Batelov včetně DOZ výhybny Spělov | | Označení (S-kód): S 631600134 |
| Název části: | | Sdělovací zařízení | | Označení zhotovitele: 120 151 |
| Název objektu: | | TÚ Batelov - Spělov, GSM-R | | Označení části: D.1.2 |
| Název přílohy: | | STAVEBNÍ VÝKRESY | | Označení objektu/komplexu: PS 13-02-92 |
| Název dílčí části přílohy: | | ŽST Batelov, technologický domek pro BTS | | Číslo přílohy: 2 502 |
| Kraj: | Katastrální území: | TUDU: | | Paré: |
| Vysočina | Batelov, Bezděčín na Moravě, Dolní Cerekev, Cejle, Horní Cerekev, Kostelec u Jihlavy, Spělov, Svábov | 1801 24 1801 26 1801 28 | 180 01 M1 1801 N1 | |
| Stupeň dokumentace: | | Datum zpracování: | Formáty: | Měřítko: |
| DUSP+PDPS | | 07/2022 | 4x A4 | 1:50 |

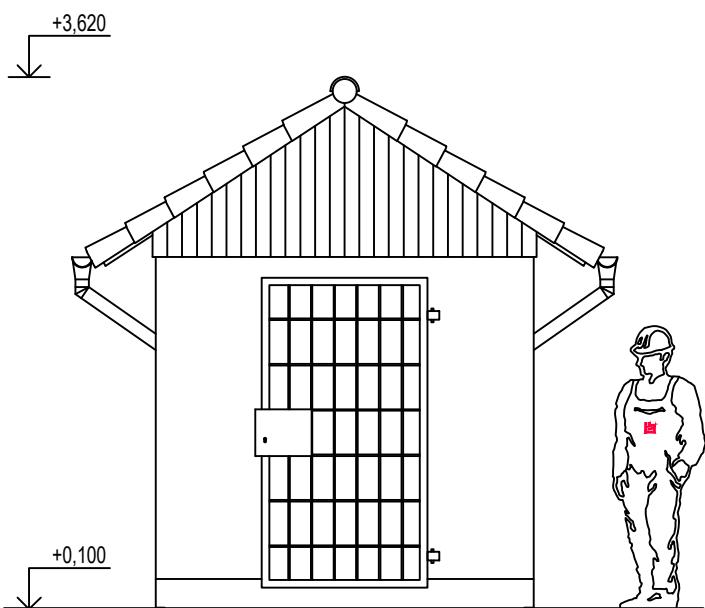
Sklad: S 1 6 3 1 1 6 0 0 1 3 4 Stupeň dokumentace: Část: D 1 2 1 2 1 5 Objekt: P S 1 3 1 0 2 1 9 2 Podpisy: Příloha: 1 2 1 5 0 2 Revize: 1 2 1 5 0 2

DOKUMENTACI LZE UŽÍVAT POUZE VE SMYSLU PŘÍSLUŠNÉ SMLOUVY O DÍLO. VÝKRES, ČI JEHO ČÁST, MŮŽE BÝT KOPÍROVÁN NEBO JINÝM ZPŮSOBEM ROZŠÍŘOVÁN POUZE PO PŘEDCHOZÍM SOUHLASU SAGASTA, s.r.o.

POHLED BOČNÍ



POHLED ČELNÍ



LEGENDA MATERIÁLU

- beton C35/45 - XC4, XF1
krytí výztuže vnější líc 30 mm, vnitřní líc 20mm
- tepelná izolace
- zásyp zhuštěným štěrkem 8/16
- zásyp zhuštěným štěrkoískem
zhuštěno po vrstvách na $E_{def2} > 30$ MPa
- zásyp zeminou
- pískové lože
- prostý beton C20/25
- rostlý terén

- technologický domek je typový výrobek dle katalogu firmy BETONBAU